

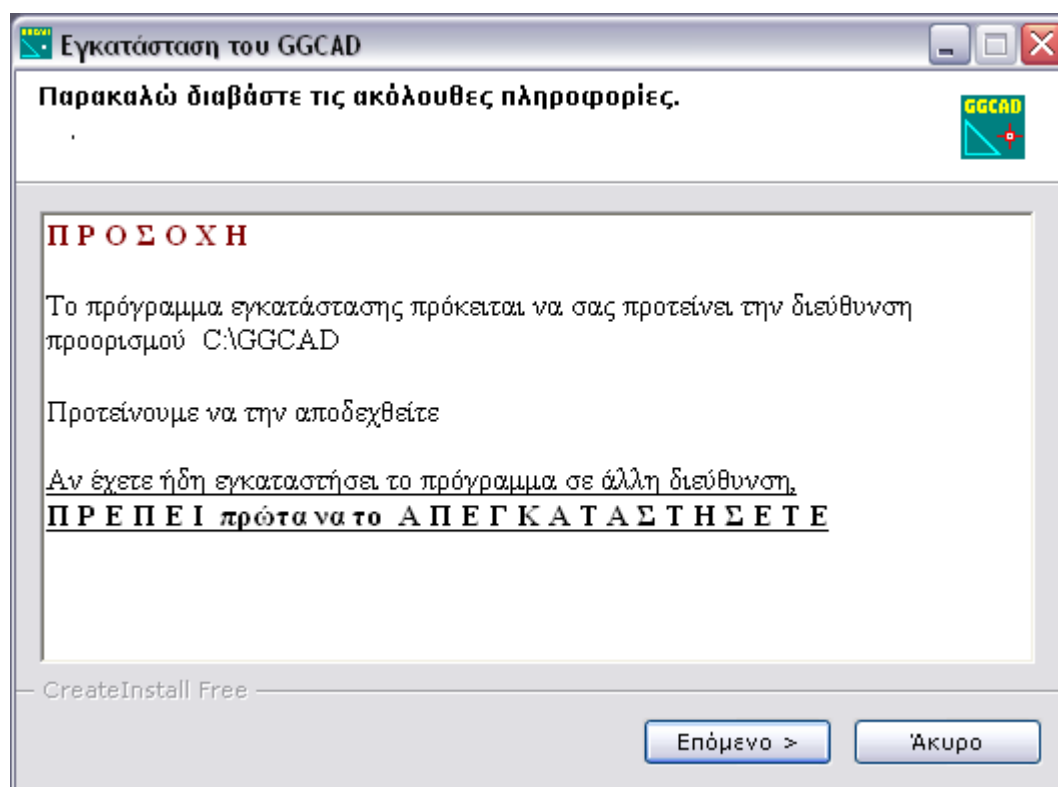
Οδηγίες εγκατάστασης και βασικών ρυθμίσεων

ΠΡΙΝ ΑΠΟ ΤΗΝ ΕΓΚΑΤΑΣΤΑΣΗ

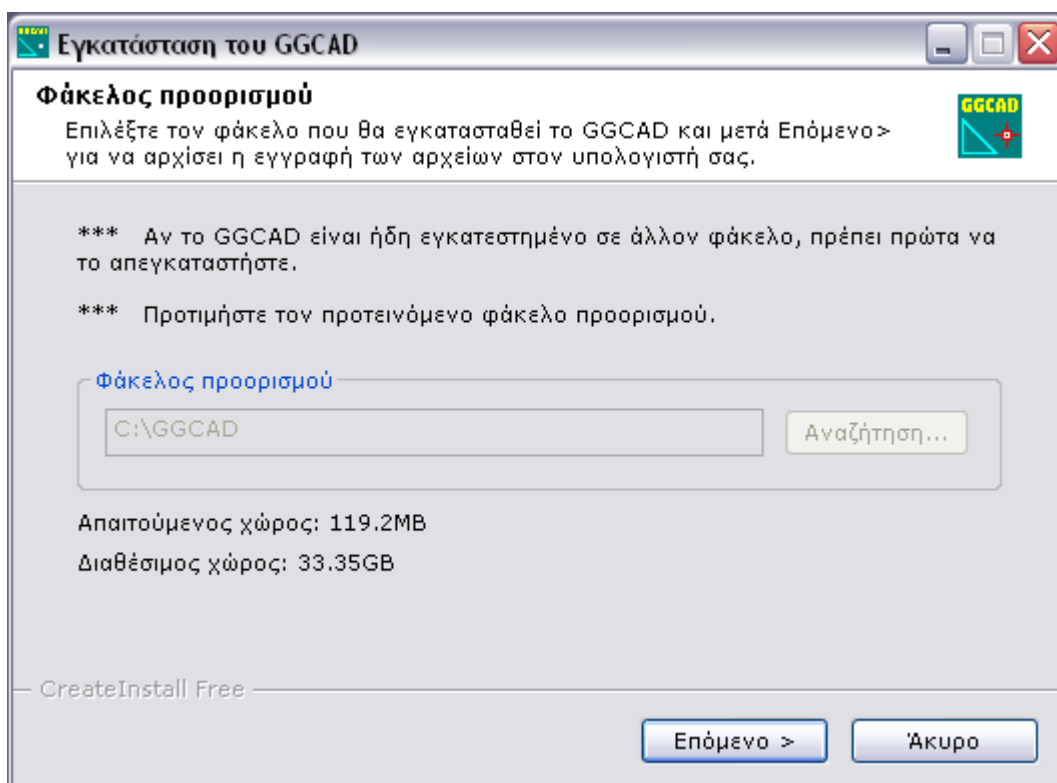
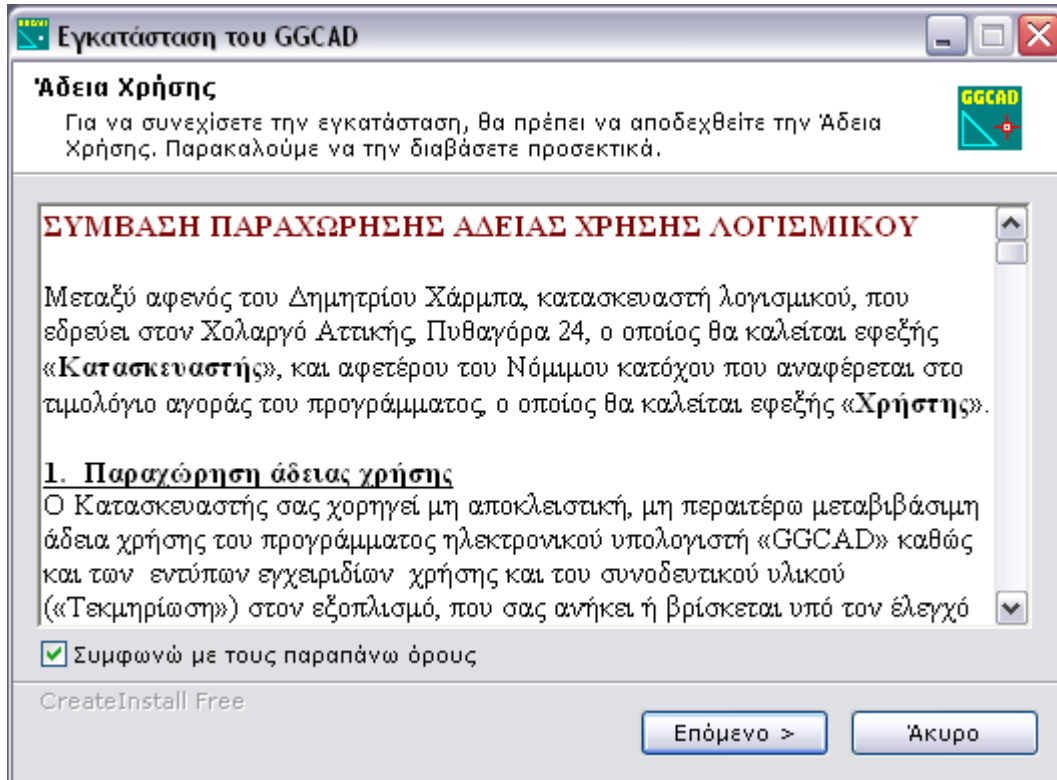
- Αν το κλειδί (Hasp) συνδέεται στην παράλληλη θύρα, μπορείτε να το τοποθετήσετε πριν ή μετά από την εγκατάσταση των προγραμμάτων, έχοντας απαραίτητα κλειστό τον υπολογιστή.
- Αν το κλειδί (Hasp) συνδέεται σε θύρα USB, μη το τοποθετήσετε εξ αρχής αλλά μετά από την εγκατάσταση του προγράμματος. Τα κλειδιά αυτού του τύπου μπορούμε να τα τοποθετήσουμε ή να τα βγάλουμε έχοντας ανοιχτό τον υπολογιστή, αρκεί ο υπολογιστής να βρίσκεται σε κατάσταση ηρεμίας δηλαδή με κλειστά όλα τα προγράμματα.
- **Είναι απαραίτητο** πριν από την εγκατάσταση να απεγκαταστήσετε το παλαιότερο GGCAD αν αυτό έχει εγκατασταθεί σε διαφορετικό φάκελο από τον C:\GGCAD
- **Είναι απαραίτητο** πριν από την εγκατάσταση να είναι τα Windows ενημερωμένα με αυτά που κατεβάζουν αυτόματα συνεχώς.
- **Είναι απαραίτητο** πριν από την εγκατάσταση να έχετε ανοίξει το *CAD μόνο του έστω και μία φορά και να έχετε ρυθμίσει το Workspace σε «*CAD classic» ή αν δεν υπάρχει σε «Drafting & Annotation» και να το κλείσετε.

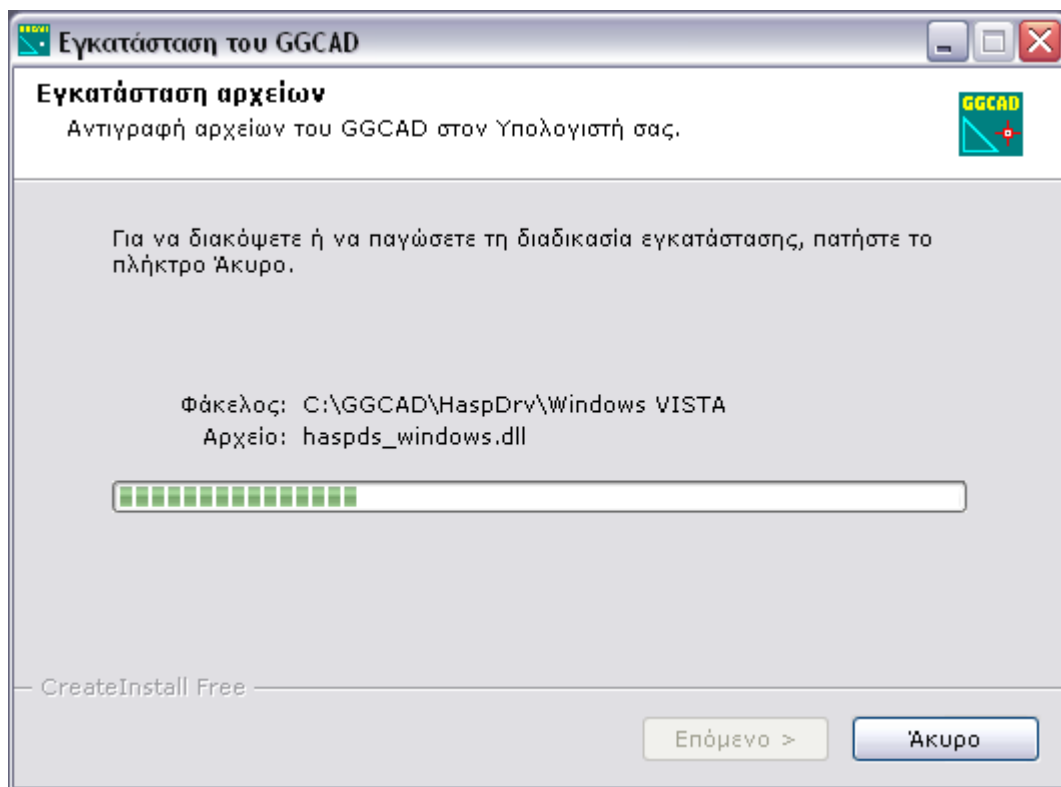
ΔΙΑΔΙΚΑΣΙΑ ΕΓΚΑΤΑΣΤΑΣΗΣ

- Ελέγξτε αν υπάρχουν ανοιχτά παράθυρα στην οθόνη και κλείστε τα όλα.
- Αν αφού βάλατε το CD δεν έχει ανοίξει μόνη της η εγκατάσταση του προγράμματος, τότε από «Win > Run» ή από το «My Computer» μεταβείτε στο CD και τρέξτε το αρχείο «GGcadSetup».

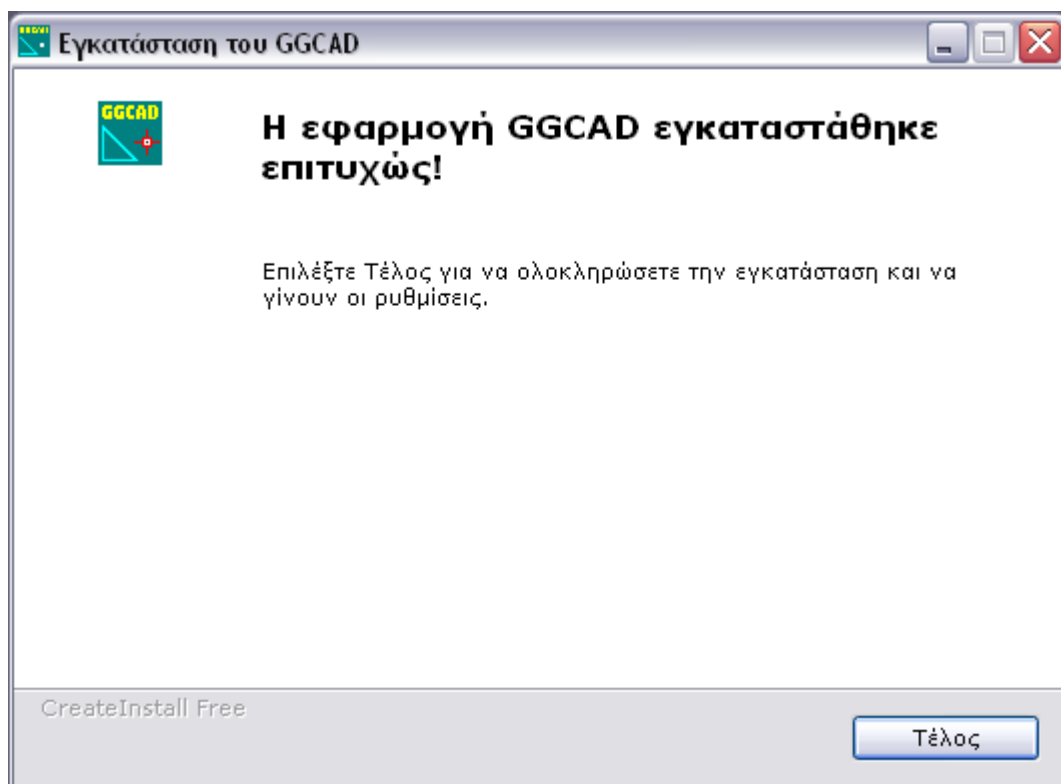


- Διαβάστε τη σύμβαση παραχώρησης άδειας χρήσης προτού προχωρήσετε. Αν συμφωνείτε με τους όρους τότε μαρκάρετε την αντίστοιχη επιλογή και μετά πιάστε **Επόμενο** όσες φορές χρειάζεται για να αρχίσει η εγκατάσταση.

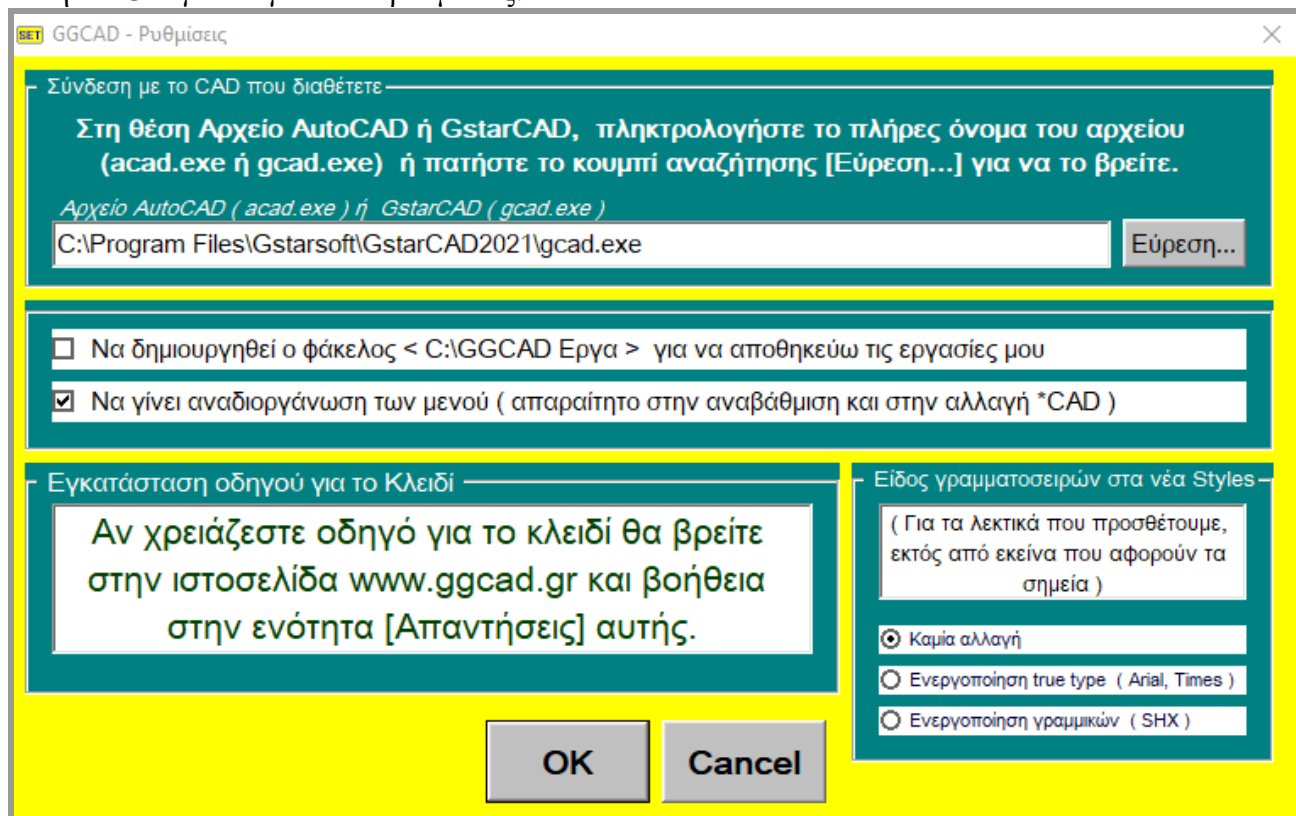




- Αν εμφανιστεί το μήνυμα < Πρέπει να επανεκκινήσετε τον υπολογιστή για να ολοκληρωθεί η εγκατάσταση. Να γίνει τώρα? > απαντήστε **ΟΧΙ** για να ολοκληρωθούν οι ρυθμίσεις.



- Όταν εμφανιστεί η φόρμα «GGCAD - Ρυθμίσεις», ελέγξτε αν είναι σωστή η διαδρομή του αρχείου acad.exe ή gcad.exe και εάν όχι πατήστε **Εύρεση** για να την καθορίσετε εσείς. Εδώ επίσης θα χρειαστεί η πληροφορία που πήρατε από το **Properties** του **My computer** ώστε να εγκατασταθεί ο κατάλληλος οδηγός του κλειδιού(Hasp). Όταν όλα είναι δηλωμένα σωστά πατήστε **OK** για να γίνουν οι ρυθμίσεις.



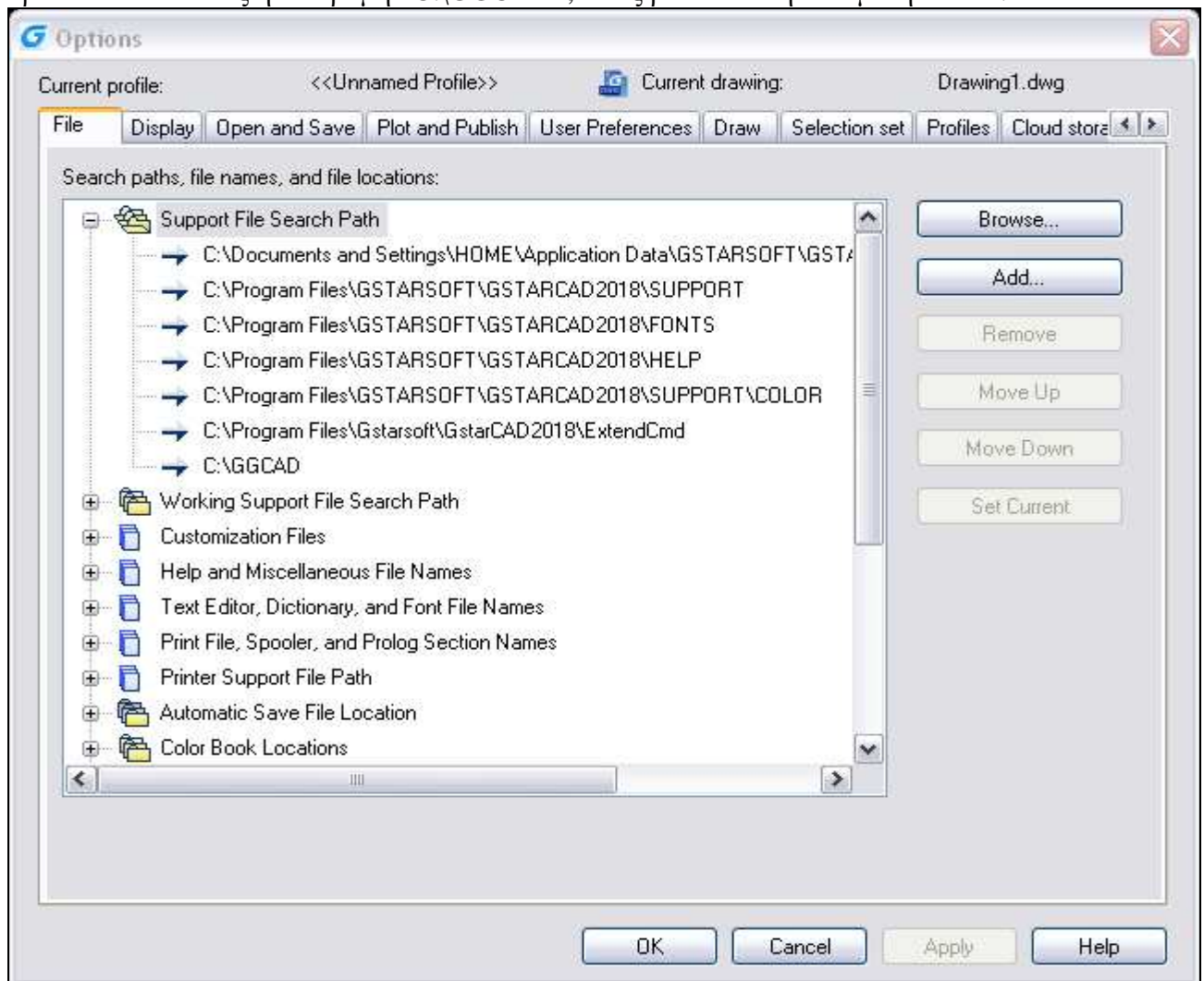
- Αφού τελειώσουν οι ρυθμίσεις, τοποθετείστε το κλειδί στην USB θύρα του υπολογιστή και αφού περιμένετε λίγο να αναγνωριστεί ή νέα συσκευή και να ανάψει το κόκκινο φωτάκι της τρέξτε το πρόγραμμα από την συντόμευσή του και αφήστε το να ανοίξει μόνο του το AutoCAD. Θυμίζουμε ότι αν το κλειδί είναι παλαιού τύπου και συνδέεται σε παράλληλη θύρα, πρέπει να κλείσετε πρώτα τον υπολογιστή για να το τοποθετήσετε.

ΛΕΙΤΟΥΡΓΙΑ - ΡΥΘΜΙΣΕΙΣ


- **Είναι απαραίτητο** όταν ανοίγουμε το πρόγραμμα να έχουν ρυθμιστεί τα Windows ώστε εμφανίζουν την ημερομηνία όπως στην χώρα μας «**ημερομηνία / μήνας / έτος**».
- Αν τρέχοντας το πρόγραμμα, σας ζητηθούν οι κωδικοί Serial Number και Statring Code, δώστε τους σύμφωνα με τις οδηγίες που θα εμφανιστούν. Το Serial Number είναι γραμμένο στο CD του προγράμματος και το Statring Code σε τυπωμένη ή σε pdf σελίδα που συνοδεύει το πρόγραμμα.
- Αν εμφανιστεί το μήνυμα «Απαραίτητες ρυθμίσεις στα Windows», πατήστε **OK**.
- Τώρα στο επάνω μέρος της οθόνης θα εμφανιστεί η βασική φόρμα του GGCAD.

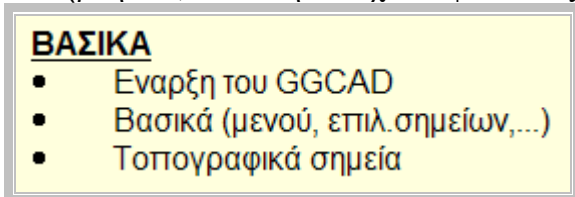


- Το μενού με τις εντολές του προγράμματος θα εμφανιστεί αφού ανοίξουμε ένα σχέδιο με «Ανοιγμα» ή δημιουργήσουμε ένα με «Νέο σχέδιο» και στην συνέχεια κλικ στο «Εναρξη».
- Μετά από λίγο τρέξτε την λειτουργία «Options...» η οποία βρίσκεται στο τέλος του pull down μενού «Tools», επιλέξτε «File», αναπτύξτε το «Support File Search Path» και ελέγξτε αν έχει προστεθεί στο τέλος η διαδρομή «C:\GGCAD», όπως βλέπετε στην επόμενη εικόνα.



- Αν όχι πατήστε «Add...» και πληκτρολογήστε το εσείς ή βρείτε τον ζητούμενο φάκελο με την βοήθεια του κουμπιού «Browse...» για το γράψει μόνο του. Μετά πατήστε «OK» για να βγείτε από το «Options» σώζοντας έτσι την αλλαγή που κάνατε, κλείστε το *CAD για να λάβει υπ' όψιν του αυτήν την αλλαγή.

- **Είναι απαραίτητο** όταν θα λειτουργήσετε το πρόγραμμα, να έχετε το *CAD κλειστό και να αφήσετε το πρόγραμμα να το ανοίξει, τρέχοντας και τις επόμενες διαδικασίες μέχρι την «Εναρξη». Αυτό πρέπει να γίνει έστω και μία φορά.
- Για να πάρετε βοήθεια σχετικά με τη χρήση, πατήστε το κουμπί με το ερωτηματικό  (βοήθεια) και στη συνέχεια αφού ανοίξει η οθόνη βοήθειας, «Εναρξη του GGCAD».



Εκεί (στην βοήθεια), περιλαμβάνεται ολόκληρο το εγχειρίδιο χρήσης του προγράμματος.

- Η βοήθεια μπορεί να ανοίξει και χωρίς να είναι ανοιχτό το πρόγραμμα, πατώντας: «Κουμπί Win (ανάμεσα στο ctrl και στο alt) > Όλα τα προγράμματα > GGCAD > Βοήθεια».
- Αν παρουσιαστεί κατά την λειτουργία πρόβλημα του τύπου «**Αντικανονική διακοπή * LOAD failed: “C:\GGCAD\GGCADDOC.lsp”**» ή δεν δουλεύουν καθόλου τα κουμπιά «**Νέο σχέδιο**», «**Ανοιγμα**», «**Εναρξη**» δηλαδή δεν εμφανίζεται τίποτα στην γραμμή Command του *CAD

Στην γραμμή Command πληκτρολογήστε SHELL και Enter

Μετά cmd και Enter

Ανοίγει το μαύρο παράθυρο που μοιάζει με DOS

Αυτό θα πρέπει να γράφει C:\GGCAD>

Αν όχι πληκτρολογήστε CD C:\GGCAD

Τώρα θα πρέπει να γράφει C:\GGCAD>

Πληκτρολογήστε GGCADDOC και Enter

Στην ενότητα META θα δείτε αυτά τα δύο αρχεία τα οποία πρέπει έχουν ίδιο μέγεθος και ίδιες ημερομηνίες μεταξύ τους.

```
31/01/2022 05:18 μμ          4 845 GGCADDOC.LSP
```

```
31/01/2022 05:18 μμ          4 845 GGCADDOC_LSP
```

Πληκτρολογήστε EXIT και Enter για να επιστρέψετε στο AutoCAD ή στο GstarCAD

Στην γραμμή Command του AutoCAD ή του GstarCAD πληκτρολογήστε SCRIPT και Enter

Βρείτε μέσα στον φάκελο C:\GGCAD το αρχείο GGCADDOC.scr και τρέξτε το

Μετά από αυτό είστε έτοιμοι αλλά θα πρότεινα κλείσιμο του *CAD και άνοιγμά του ξανά από την συντόμευση του GGCAD.