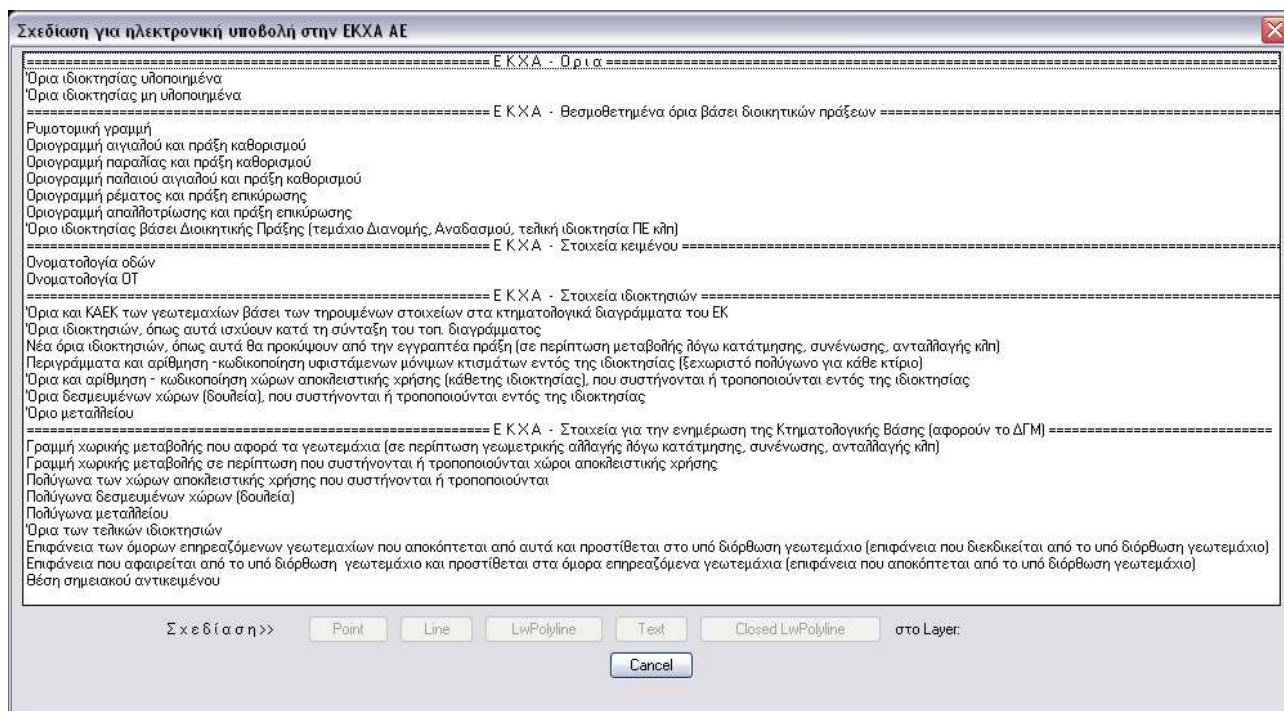
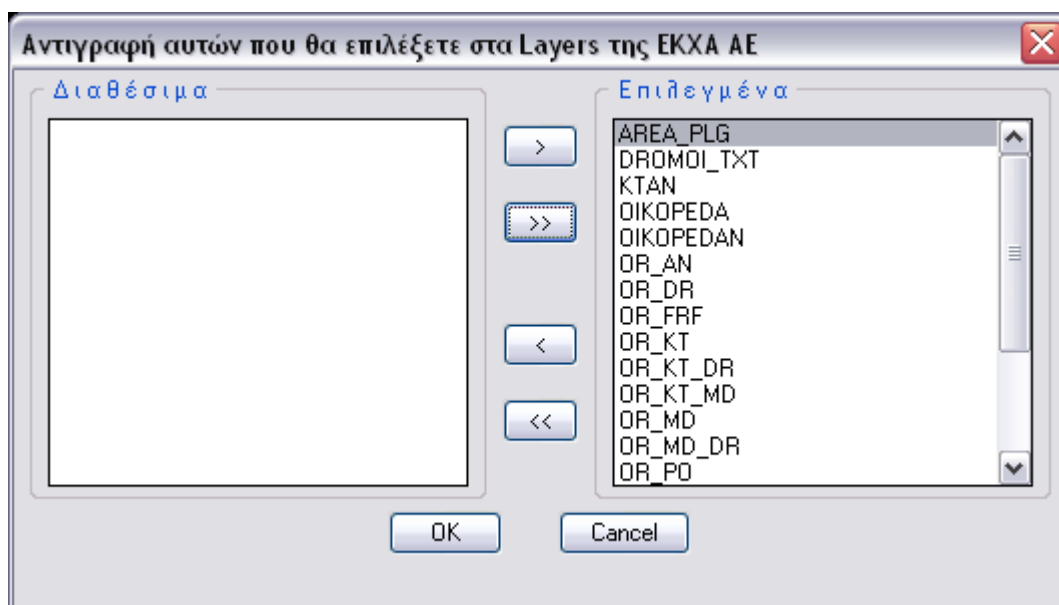


## Νέα χαρακτηριστικά των προγραμμάτων GGCAD

- ▶ Αριθμός έκδοσης 22.0
- ▶ Έτος κυκλοφορίας 2017
- ▶ Συμβατότητα με AutoCAD 2004 έως 2018
- ▶ Συμβατότητα με λειτουργικά Windows XP έως Windows 10
  
- ▶ Νέα εργαλεία σχεδίασης με κωδικοποίηση των Layers για την ηλεκτρονική υποβολή τοπογραφικών διαγραμμάτων και διαγραμμάτων γεωμετρικών μεταβολών στην ΕΚΧΑ ΑΕ.

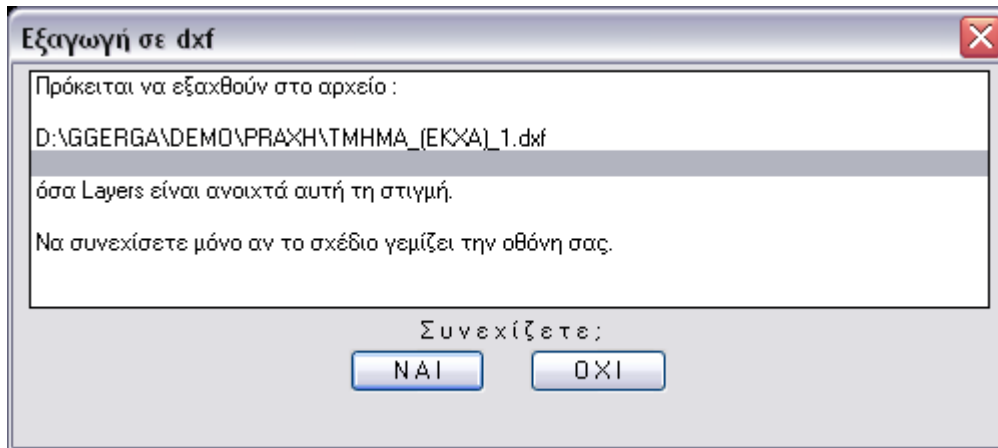


- ▶ Αντιγραφή στοιχείων του GGCAD στα αντίστοιχα Layers της ΕΚΧΑ ΑΕ για την ηλεκτρονική υποβολή σε αυτήν.



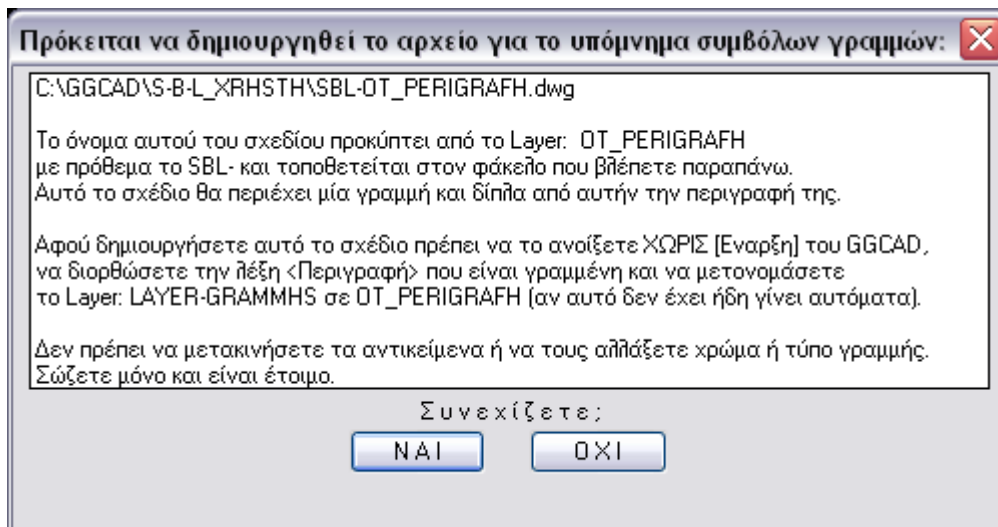
► Εξειδικευμένες εντολές κοψίματος εμβαδού που καταχωρούν το LwPolyline διαίρεσης της επιφάνειας στα Layers των χωρικών μεταβολών LINE\_XM και LINE\_XM\_VST, σύμφωνα με ΕΚΧΑ.

► Νέα εντολή για την εξαγωγή σε DXF των Layers που είναι ανοιχτά.



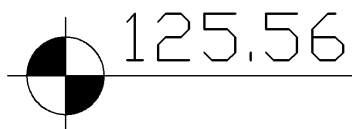
► Δύο νέες εντολές επεξεργασίας για ομαδική μετατροπή Lines και Arcs σε LwPolylines

► Νέα δυνατότητα να προσθέτει ο χρήστης στο υπόμνημα χρησιμοποιημένων συμβόλων δικά του Layers γραμμών.

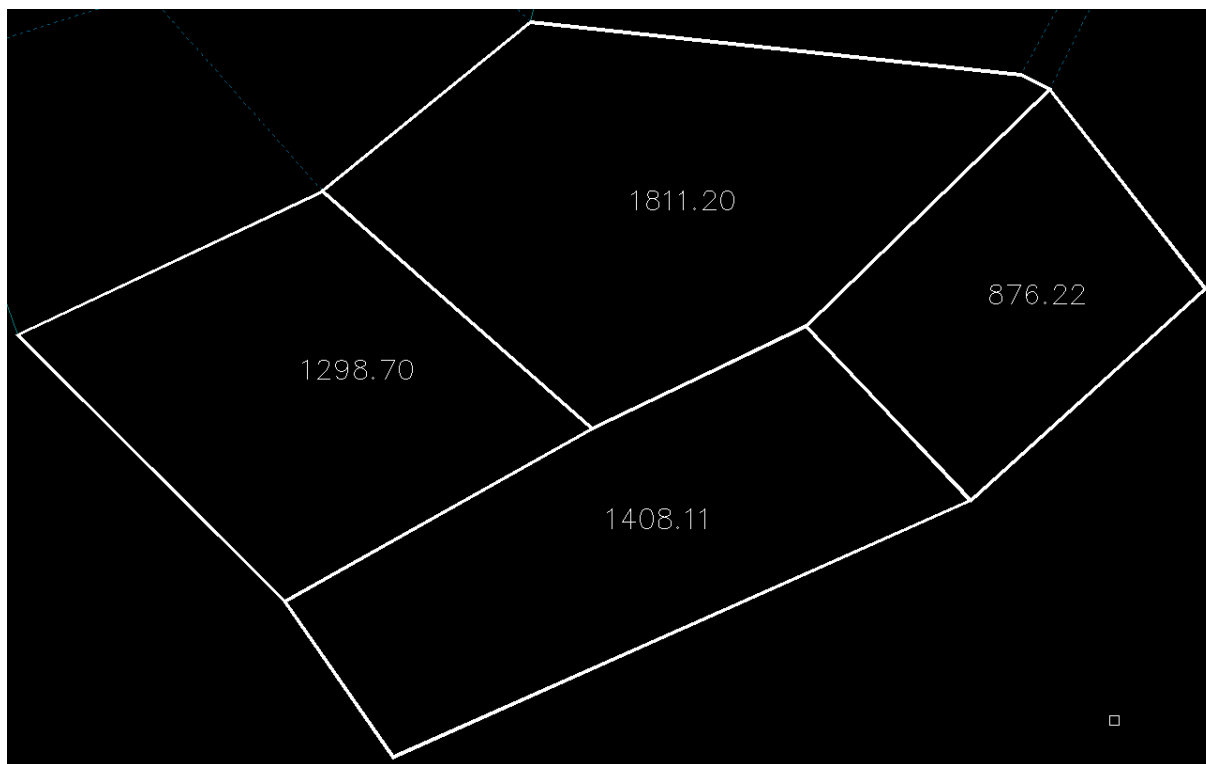


► Η εντολή μέτρησης απόστασης του προγράμματος εμφανίζει επιπλέον στοιχεία όπως υψομετρική διαφορά των δύο σημείων καθώς και των αντίστοιχων ταχυμετρικών (αν υπάρχουν).

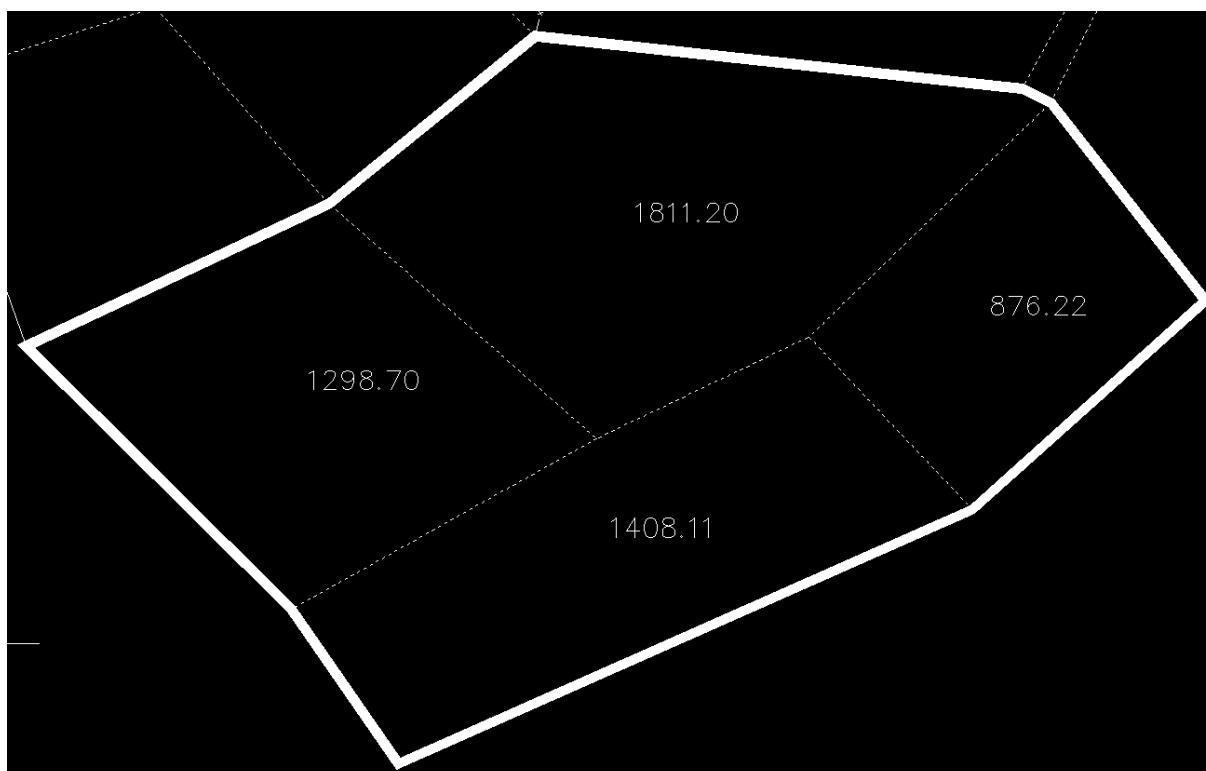
► Νέα δυνατότητα να προσθέτει ο χρήστης στάθμες στο σχέδιο. Το υψόμετρο λαμβάνεται κατά προτίμηση από το ταχυμετρικό ή αν δεν υπάρχει ταχυμετρικό από κάποια σχεδιαστική οντότητα στο σημείο που γίνεται το κλικ.



► Σχεδίαση νέων κλειστών Polylines στο Layer που επιθυμούμε τα οποία είναι αντίγραφα είτε άλλων Polylines, είτε οποιασδήποτε εμβαδομέτρησης έχει γίνει από το πρόγραμμα. Η λειτουργία εκτελείται με κλικ στα Polylines ή στα λεκτικά των εμβαδών στην σχεδιαστική επιφάνεια. Τα λεκτικά μπορούν να είναι είτε ο κωδικός τους (κτηματολογικός αριθμός) είτε το ίδιο το εμβαδόν.

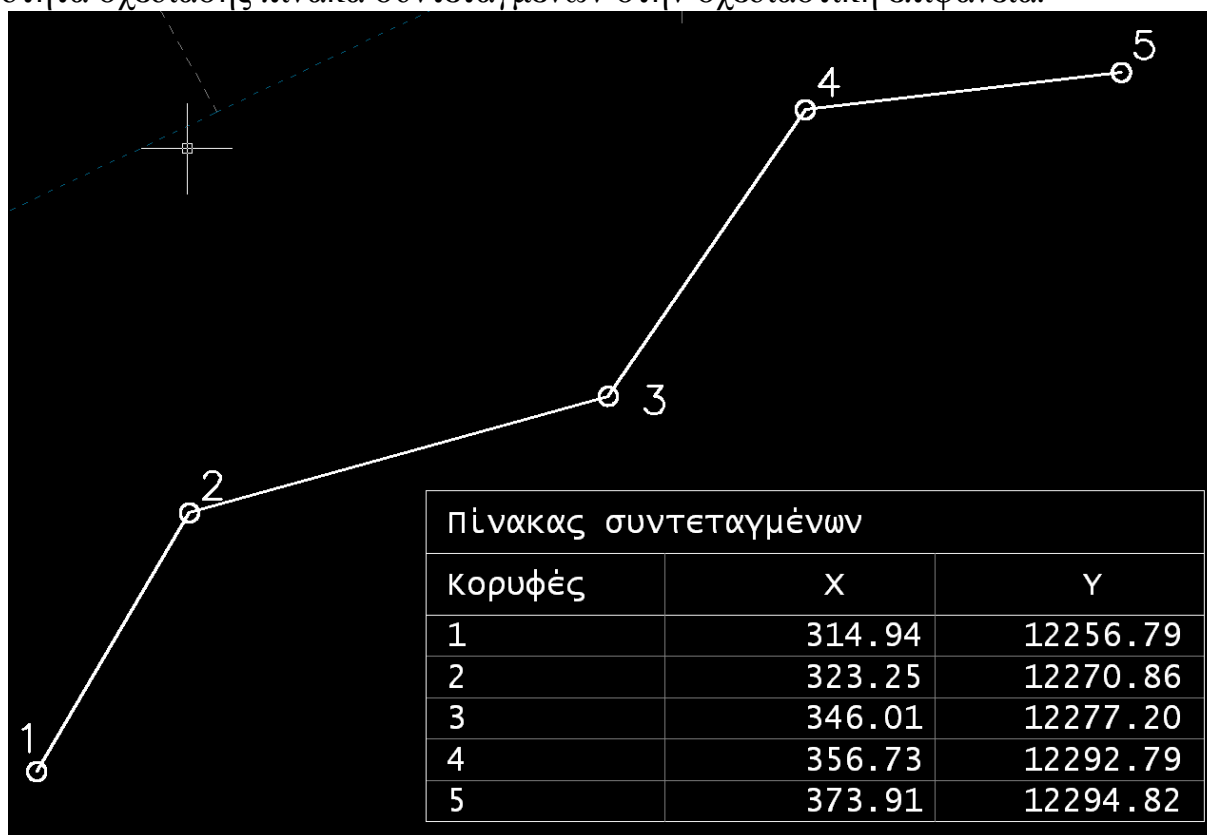


► Σχεδίαση ενός νέου κλειστού Polyline στο Layer που επιθυμούμε τα οποίο είναι η συνένωση εφαπτόμενων είτε άλλων Polylines, είτε οποιασδήποτε εμβαδομέτρησης έχει γίνει από το πρόγραμμα. Η διαδικασία επιλογής είναι όπως στην προηγούμενη περίπτωση.



► Συσχέτιση οποιουδήποτε κλειστού LwPolyLine με περιεχόμενο κωδικό (text). Πρόκειται για εναλλακτικό τρόπο εμβαδομέτρησης χωρίς σώσιμο της πληροφορίας σε εξωτερικό αρχείο δεδομένων, με δυνατότητα λήψης πληροφοριών ανά πάσα στιγμή και σχεδίασης πίνακα x,y.

► Σχεδίαση αριθμημένων κορυφών σε οποιαδήποτε κλειστά ή ανοιχτά LwPolyLines με δυνατότητα σχεδίασης πίνακα συντεταγμένων στην σχεδιαστική επιφάνεια.



► Εύρεση των μη συσχετισμένων τελικών ιδιοκτησιών με αρχικές και σχεδίαση κύκλων με κέντρα τα σημεία αναγραφής των κωδικών τους. Έτσι υπάρχει ένας εύκολος έλεγχος των αδιάθετων οικοπέδων επάνω στην σχεδιαστική επιφάνεια.

